



# CO<sub>2</sub> - EMISSIONEN NACHHALTIG SENKEN

Fernwärmevorranggebiete der  
Fontanestadt Neuruppin



Das Gebiet 1 - Neuruppin, Gewerbegebiet und -park Treskow umfasst folgende Straßen:

Alfred-Wegener-Straße

Brenckenhoffstraße

Buskower Weg

Erich-Dieckhoff-Straße (teilweise)

Friedrich-Bückling-Straße

Herrmann-Riemschneider-Straße  
(teilweise)

Karl-Gustav-Straße

Martin-Ebell-Straße

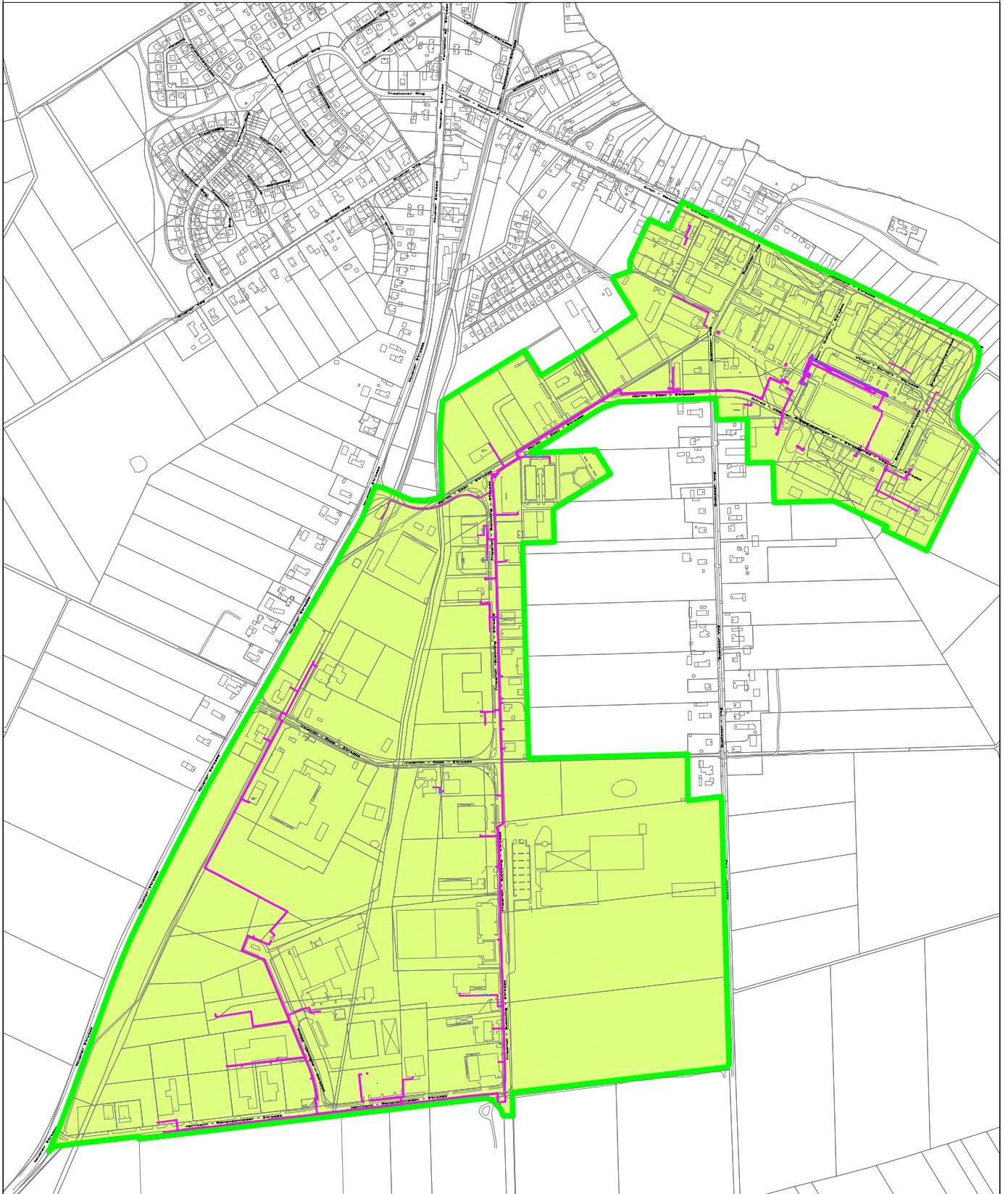
Nauener Straße (teilweise)

Philipp-Oehmigke-Straße

Valentin-Rose-Straße

Wilhelm-Bartelt-Straße

# Anlage 1 Gebiet 1 - Neuruppin, Gewerbegebiet und -park Treskow

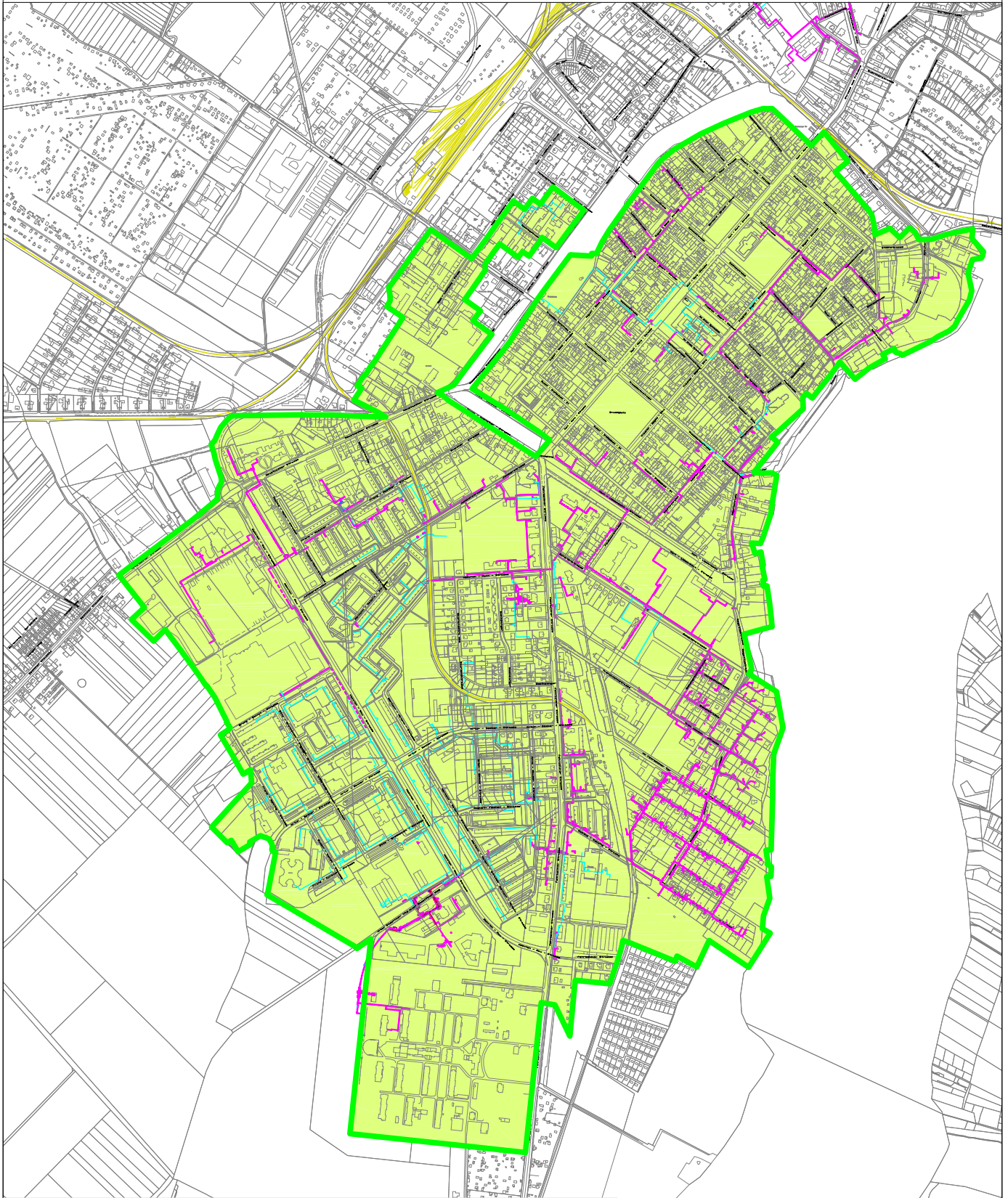


Fernwärmevorranggebiet

Das Gebiet 2 - Neuruppin Süd incl. Altstadt umfasst folgende Straßen:

Alter Stöffner Weg	Käthe-Kollwitz-Straße
Am Alten Gymnasium	Klosterstraße
Am Fehrbelliner Tor	Kommissionsstraße
Am Schilfsteig	Kommunikation
An der Pauline	Lazarettstraße
An der Seepromenade	Lehmannstraße
An der Weide	Leineweberstraße
Anna-Hausen-Straße	Möhringstraße (teilweise)
Artur-Becker-Straße	Neuer Markt
August-Bebel-Straße	Neustädter Straße
August-Fischer-Straße	Noeldechenstraße
Bechliner Chaussee (teilweise)	Otto-Grothwohl-Straße
Bergstraße	Otto-Winzer-Straße
Berhard-Brasch-Straße	Poststraße
Bienengräberstraße	Präsidentenstraße (teilweise)
Blücherstraße	Puschkinstraße (teilweise)
Blümelstraße	Regattastraße
Bölkeanger	Rosa-Luxemburg-Straße (teilweise)
Bruno-Salvat-Straße	Rosenstraße
Bullenwinkel	Rudolf-Breitscheid-Straße
Certaldoring (teilweise)	Rudolf-Wendt-Straße
Damaschkeweg	Saarlandstraße
Erich-Mühsam-Straße	Schäferstraße
Erich-Schulz-Straße	Scharländer Straße
Fehrbelliner Straße (teilweise)	Schifferstraße
Feldmannstraße	Schinkelstraße
Fischbänkenstraße	Scholtenstraße
Fontaneplatz	Schulzenstraße
Fontanestraße (teilweise)	Seestraße
Franz-Cyranek-Straße	Siechenstraße
Franz-Künstler-Straße	Sonnenallee
Franz-Maecker-Straße	Steinstraße
Franz-Mehring-Straße	Thomas-Mann-Straße
Friedrich-Ebert-Straße	Trenckmannstraße
Friedrich-Engels-Straße	Uferweg
Heinrich-Mann-Straße	Virchowstraße
Heinrich-Rau-Straße	Wallstraße
Herrmann-Matern-Straße	Warzechastraße
Junckerstraße	Wichmannstraße
Karl-Liebknecht-Straße	Zum Schwanenufer
Karl-Marx-Straße	

# Anlage 2 Gebiet 2 - Neuruppin Süd incl. Altstadt



Fernwärmevorranggebiet

Das Gebiet 3 - Neuruppin Nord incl. ehem. Flugplatz umfasst folgende Straßen:

Alt-Ruppiner-Allee (teilweise)

Am Spittel

Gartenstraße

Gerhart-Hauptmann-Straße (teilweise)

Güntherstraße

Hans-Grade-Straße

Hünefeldstraße

Ikarusstraße

Jacob-Degen-Straße

Kastaniensteg

Kühnplatz

Lilienthalring

Ludwig-Berblinger-Straße

Straße des Friedens

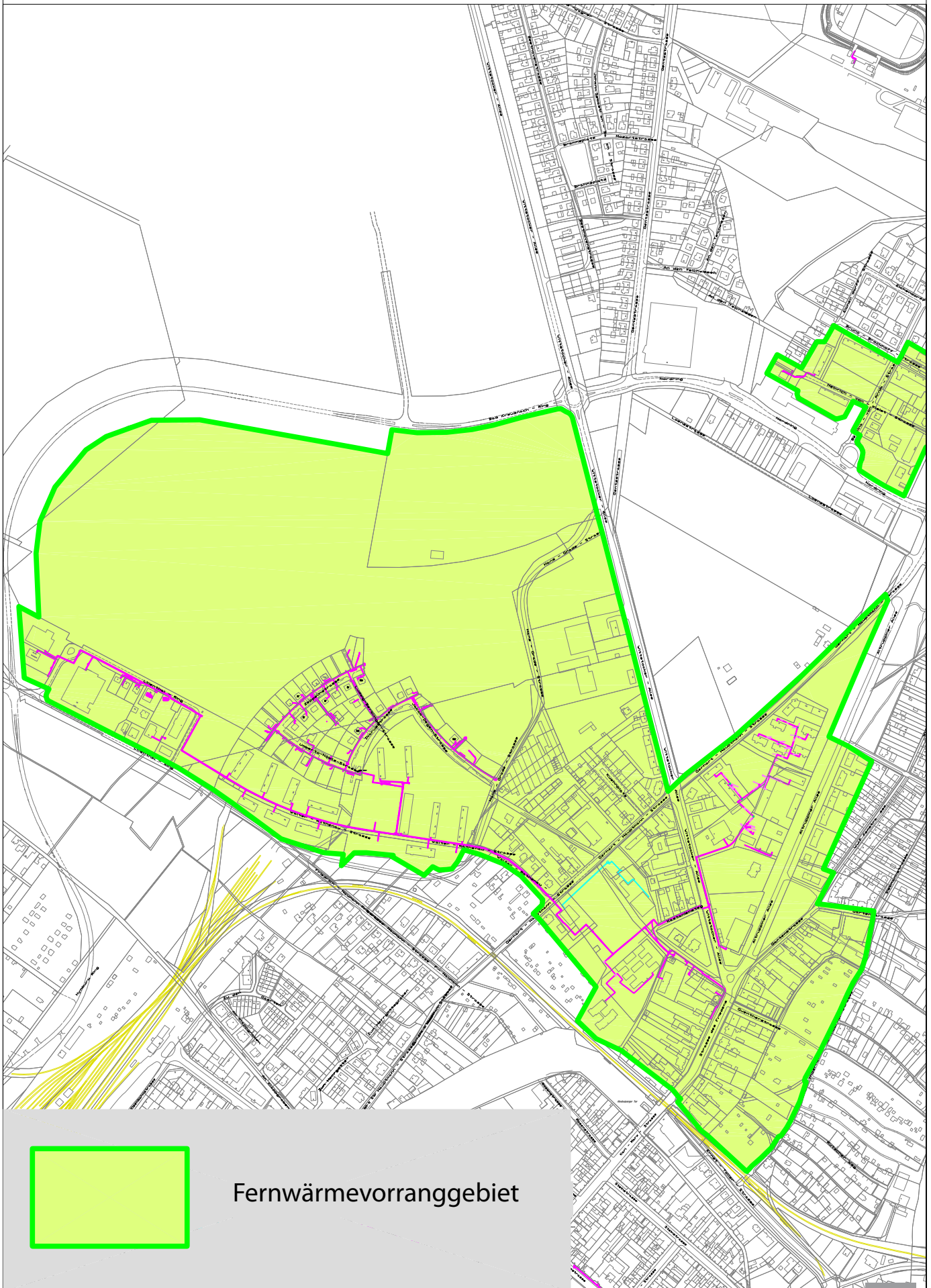
Umberto-Nobile-Straße

Walther-Rathenau-Straße

Wittstocker Allee (teilweise)

Zeppelinstraße

# Anlage 3 Gebiet 3 - Neuruppin Nord incl. ehem. Flugplatz



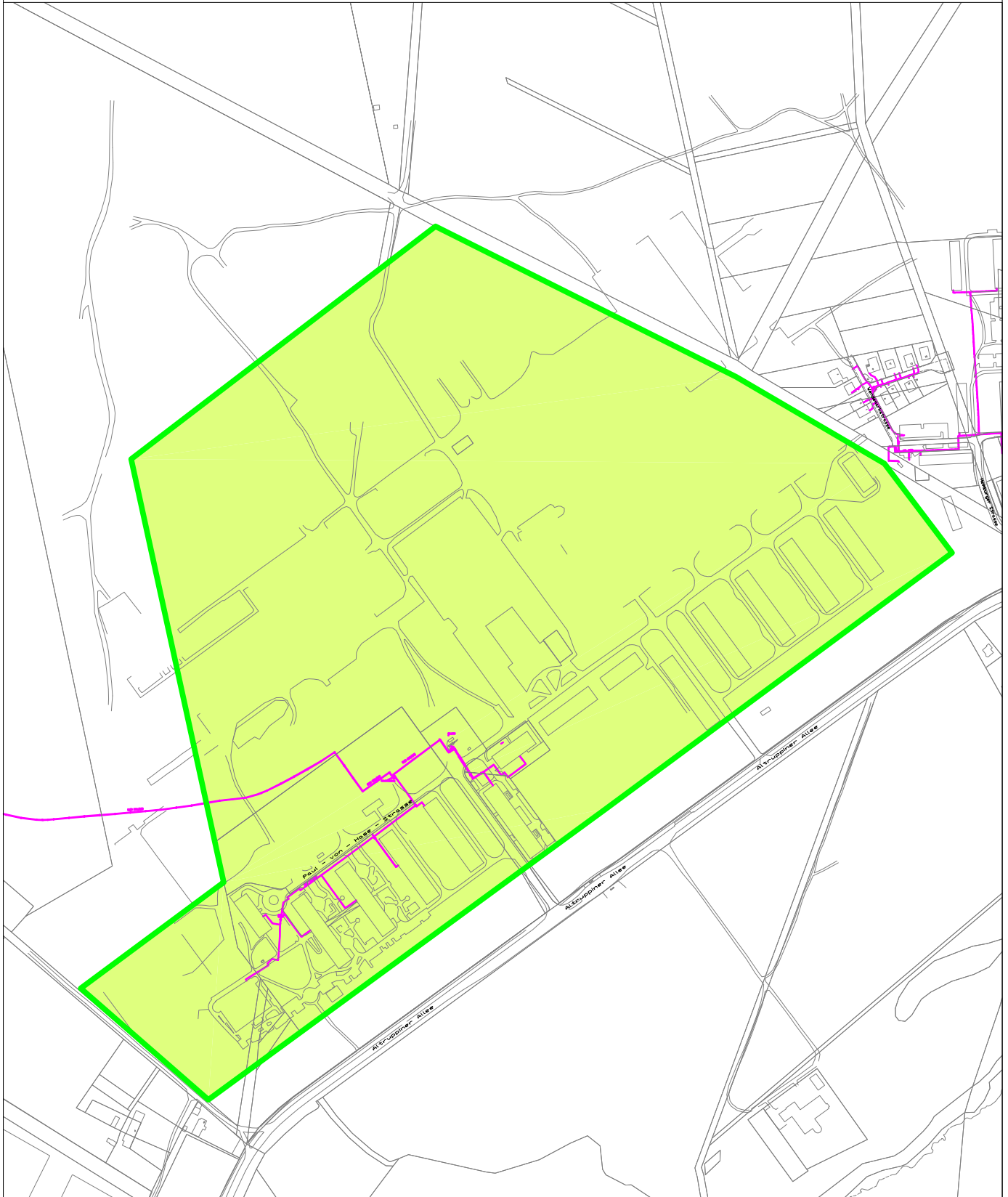
Fernwärmevorranggebiet

Das Gebiet 4 - Neuruppin Bereich ehem. Panzerkaserne umfasst folgende Straßen:

Alt-Ruppiner-Allee (teilweise)

Paul-von-Hase-Straße

# Anlage 4 Gebiet 4 - Neuruppin Bereich ehem. Panzerkaserne



Fernwärmevorranggebiet

Das Gebiet 5 - Neuruppin Eichendorfsiedlung  
umfasst folgende Straßen:

Alt-Ruppiner-Allee (teilweise)

Bettina - von - Arnim - Straße

Bruno - Brockhoff - Straße (teilweise)

Heinrich - von - Kleist - Straße

# Anlage 5 Gebiet 5 - Neuruppin Eichendorffsiedlung



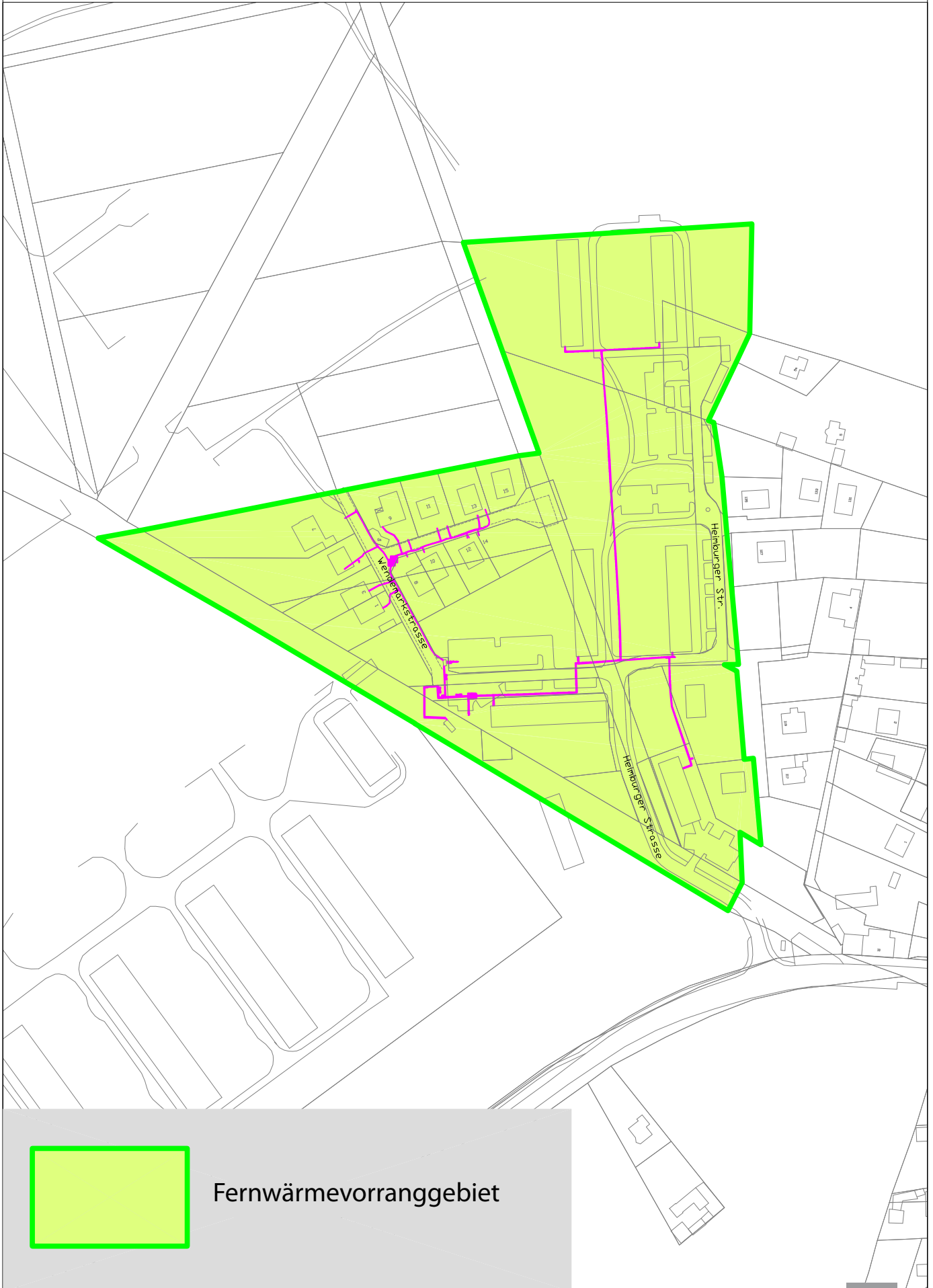
Fernwärmevorranggebiet

Das Gebiet 6 - Alt Ruppiner Wohngebiet Heimbürger Straße  
umfasst folgende Straßen:

Heimbürger Straße

Wendemarkstraße

# Anlage 6 Gebiet 6 - Alt Ruppin Wohngebiet Heimbürger Straße



Fernwärmeevorranggebiet

- ▶ Fragen zum Satzungsentwurf bzw. den Fernwärmevorranggebieten können per E-Mail direkt an die Stadtwerke Neuruppin GmbH gerichtet werden.
- ▶ Verantwortlicher Betriebsingenieur:  
Helge Binder  
[binder@swn.aov.de](mailto:binder@swn.aov.de)

Herausgeber:  
Stadtwerke Neuruppin GmbH

Stand  
Januar 2012